

Via Pietro Cartoni 12
Primo Piano, int.7

Cat. A/3
Rendita €697,22
Sp. Condominio €45,00

Superficie calpestabile	69,79 mq
Superficie esterne	1,70 mq
Superficie commerciale	76,77 mq
Superficie commerciale tot.	77,34 mq
Prezzo al mq	3.103,21€
Prezzo	240.000€

Astuto Consulting Immobiliare

di Perrine Marie Yvie Mazaud

Viale dei Quattro Venti, 44 ■ 00152 Roma

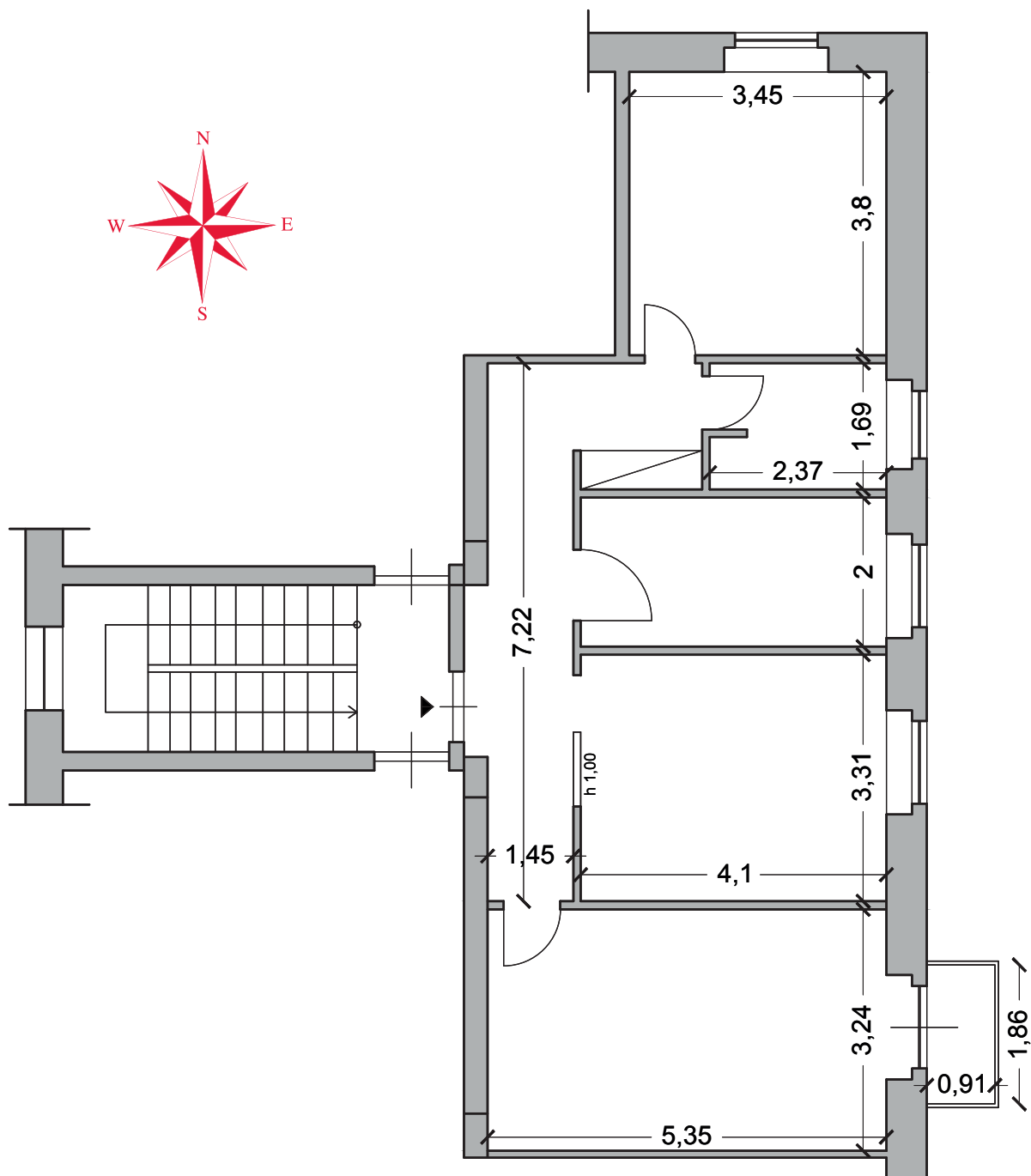
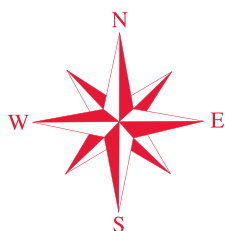
Tel. +39 06 5814023

astuto@astutoimmobiliare.it ■ www.astutoimmobiliare.it

R.E.A. n. RM-1457441 ■ P.IVA 13544931002 ■ C.F. MZDPRN82P64Z110W



ASTUTO
CONSULTING
IMMOBILIARE



Altezza : 3,10 metri

Astuto Consulting Immobiliare

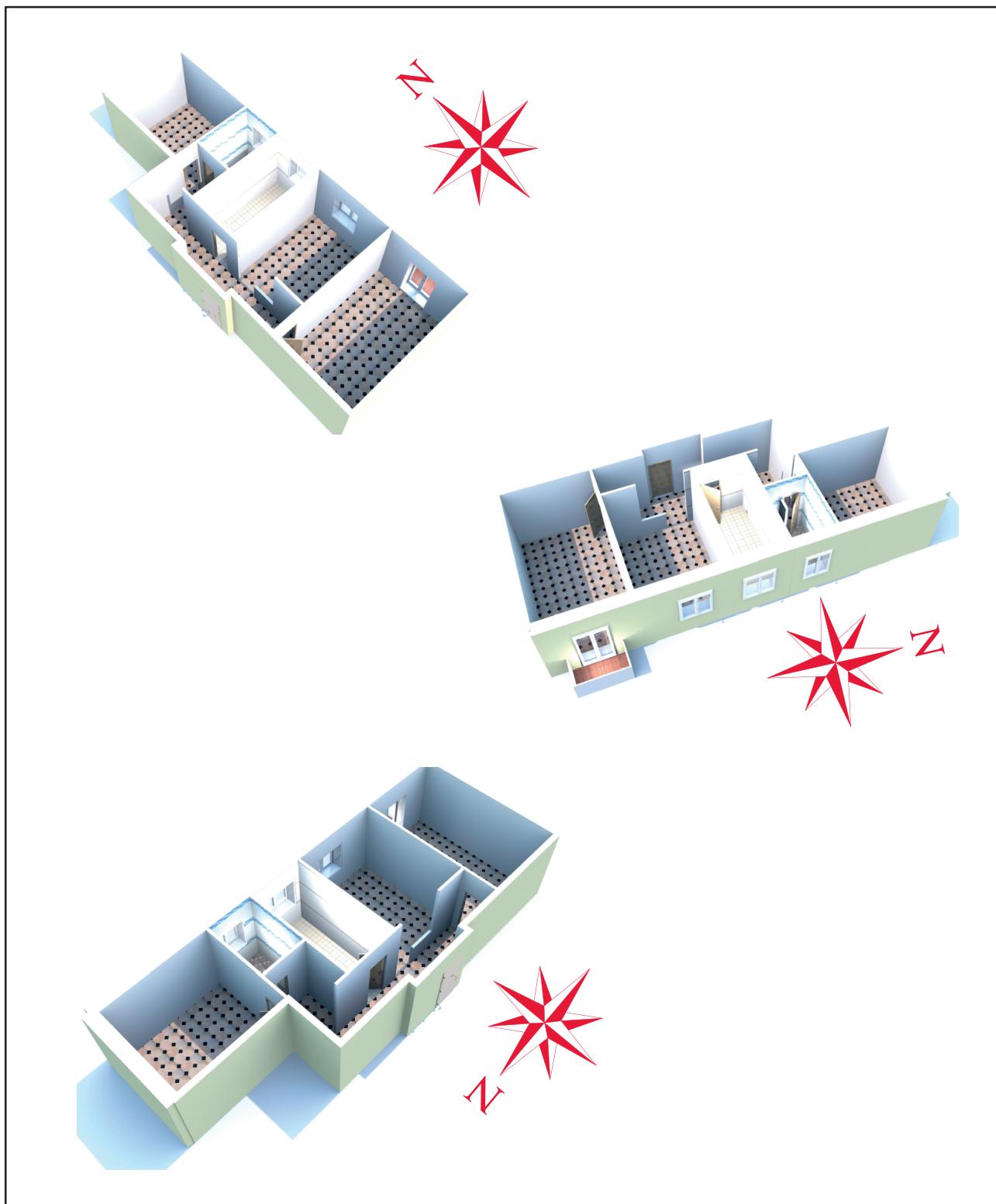
di Perrine Marie Yvie Mazaud

Viale dei Quattro Venti, 44 ■ 00152 Roma

Tel. +39 06 5814023

astuto@astutoimmobiliare.it ■ www.astutoimmobiliare.it

R.E.A. n. RM-1457441 ■ P.IVA 13544931002 ■ C.F. MZDPRN82P64Z110W



Astuto Consulting Immobiliare

di Perrine Marie Yvie Mazaud

Viale dei Quattro Venti, 44 ■ 00152 Roma

Tel. +39 06 5814023

astuto@astutoimmobiliare.it ■ www.astutoimmobiliare.it

R.E.A. n. RM-1457441 ■ P.IVA 13544931002 ■ C.F. MZDPRN82P64Z110W